



## Empfehlungen für die sachgerechte Nutzung Ihres Spuckschutzes

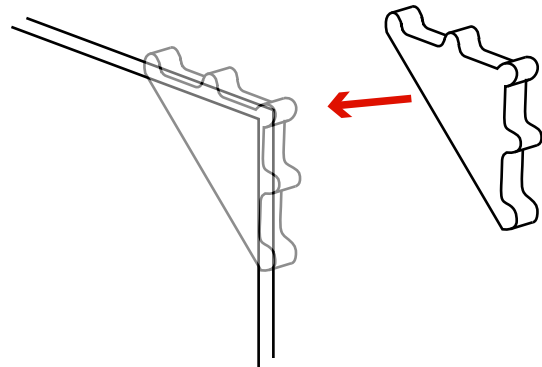
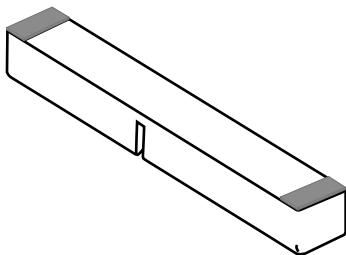
Sicherheits- und Aufbauhinweise Spuckschutz, ESG 8mm, Glaswerk24, Stand 06/20



Bauen Sie den Spuckschutz mit einer weiteren Person auf. ESG Sicherheitsglas ist sehr schwer.



Pro Spuckschutzwand sind 2 Füße und 4 Filz-/Gummistreifen vorgesehen. Kleben Sie diese auf die Unterseite der Holzständer.



Schieben Sie die mitgelieferten Kunststoffecken bei Bedarf auf die oberen Eckpunkte.



Platzieren Sie die Spuckschutzwand in den geschlitzten Holzfüßen wie abgebildet.

Die Holzfüße lassen sich variabel positionieren.

Achten Sie darauf, dass die Holzfüße an den Außenkanten des Spuckschutzes sitzen. Für einen sicheren Stand dürfen die Holzfüße nicht über die Außenkanten des Glases hinausragen.

Die maximale Höhe des Glases inklusive der Standfüße, sollte 105cm nicht übersteigen.

Holz ist ein Naturmaterial. Temperaturschwankungen und Luftfeuchtigkeit können geringe Maßabweichungen zur Folge haben. Dies gefährdet, bei sachgemäßer Verwendung, nicht den sicheren Stand Ihres Spuckschutzes.

Es ist möglich, aber nicht zwingend erforderlich, das ESG Glas in der Aufnahme des Holzfußes mit handelsüblichem Silikon oder 2-Komponentenkleber zu sichern. Wir empfehlen dies nicht ausdrücklich. Eine unlösbare Verbindung erschwert einen eventuellen späteren Transport oder Einlagerung.

